

El examen consta de **4 preguntas obligatorias**: la primera de respuesta única y las tres siguientes con posibilidad de elección entre apartados.

**PREGUNTA 1. LA SOSTENIBILIDAD DEL MEDIO FÍSICO EN ESPAÑA. (2,5 puntos)**

**Analice la siguiente noticia y las imágenes:**

«El fenómeno meteorológico de la **DANA o gota fría** es propio del otoño en la zona mediterránea de la Península Ibérica, y conlleva graves consecuencias. Las intensas lluvias, tormentas y fuertes vientos generan inundaciones, daños en las infraestructuras, cortes de comunicación y alteraciones en servicios públicos, afectando negativamente a la economía. Especialmente en la Comunidad Valenciana, las precipitaciones son extremadamente violentas cada año.» (eldiario.es 4/09/2023)

Figura 1

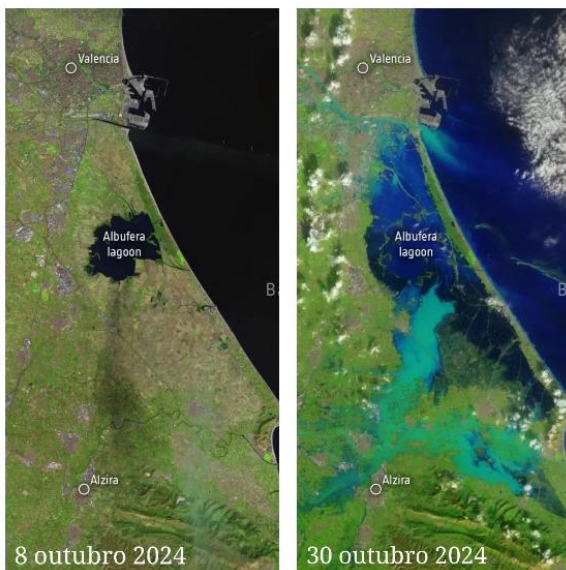
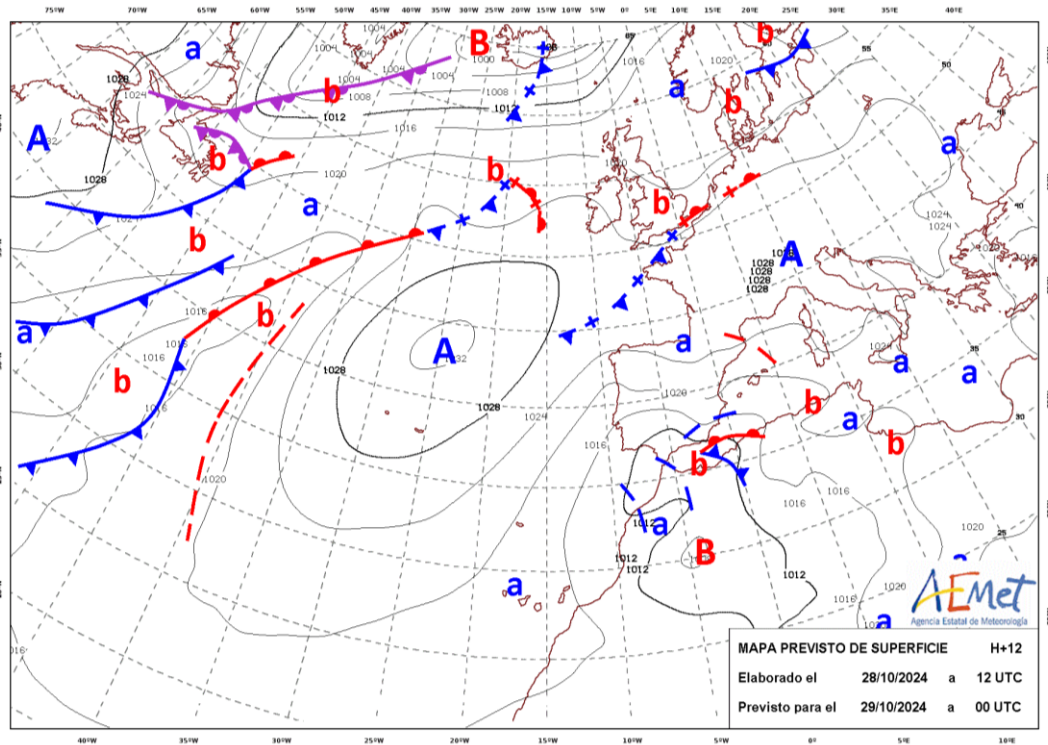


Figura 2. Fuente: Copernicus. Agencia Espacial Europea.



Figura 3. Fuente: Diario de Levante

Está usted haciendo prácticas en el archivo de la TVE. Se pone de baja el presentador del tiempo y, sabedora de sus conocimientos geográficos, la Dirección del Ente le pide que lo sustituya. Con la información que se aporta, **explique a los telespectadores la situación sinóptica del día, las previsiones meteorológicas para toda la Península, pero sobre todo destaque las posibles consecuencias catastróficas en las regiones levantinas.**

**PREGUNTA 2. ORDENACIÓN DEL TERRITORIO EN EL ENFOQUE ECOSOCIAL Y ECONÓMICO. (2,5 puntos)**  
**Responda uno de los dos apartados siguientes:**

**2.1.** Analice las imágenes y explique las principales características de estos paisajes industriales y los principales objetivos de cada uno de este tipo de espacios.

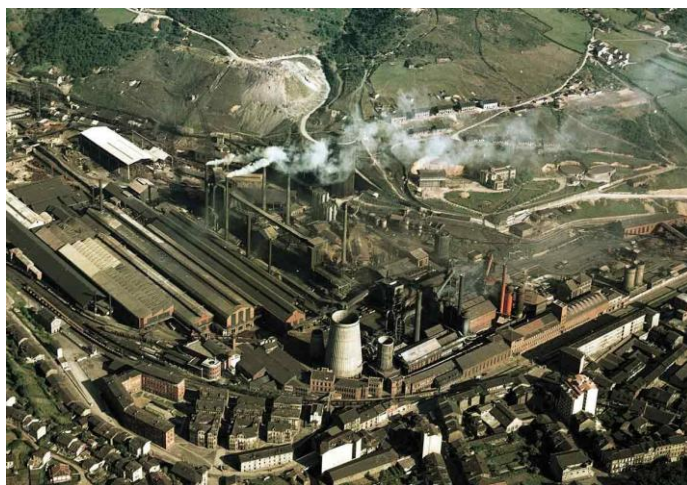


Figura 4. Fuente: galiciapress: San Cibrao das Viñas (Ourense) Figura 5. Fuente: lamarea.com: Instalación de Duro Felguera (Asturias)

**2.2.** Identifique el tipo de documento, los contrastes en el plano entre las dos principales áreas y analícelos, atendiendo a: a) forma del plano y características de las edificaciones; b) diferencias socio-económicas entre las dos áreas urbanas; c) problemáticas actuales relacionadas con los cascos históricos. **(2,5 puntos).**



Figura 6. Casco histórico e Ensanche de Pamplona

**PREGUNTA 3. ORDENACIÓN DEL TERRITORIO EN EL ENFOQUE ECOSOCIAL Y ECONÓMICO. (2,5 puntos)**  
**Responda uno de los dos apartados siguientes:**

**3.1.** Identifique el tipo de documento de la imagen y analice la estructura por sexo y edad de la población residente en España, haciendo especial hincapié en sus repercusiones socioeconómicas y en los sucesos demográficos más destacados en relación con la morfología de la gráfica. **(2,5 puntos).**

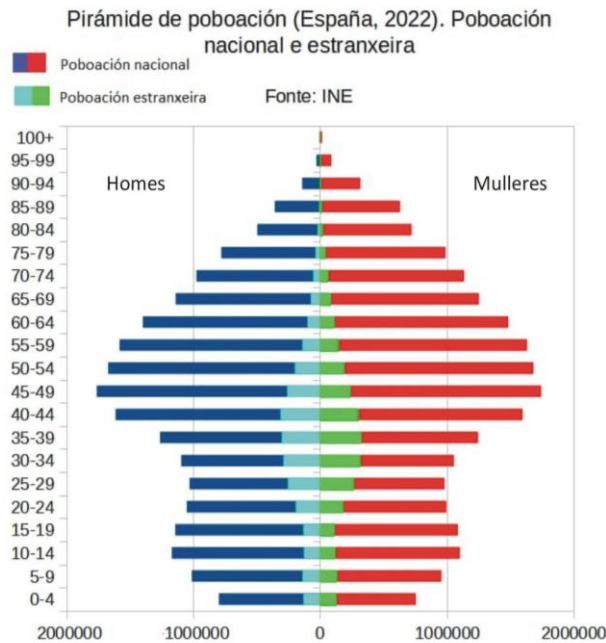


Figura 7. Pirámide de población española (2022). Fuente: INE

**3.2.** Analice el modelo de turismo de las imágenes y sus repercusiones a nivel local (demográficas, económicas, sociológicas, urbanísticas, ambientales). Explique el creciente fenómeno de la «turismofobia». **(2,5 puntos).**



Figura 8. Manga do Mar Menor. Fuente: Diario 16 mediterráneo

**PREGUNTA 4. VOCABULARIO GEOGRÁFICO ESPECÍFICO. (2,5 puntos, 0,5 por concepto)**

**Defina cinco de los diez conceptos siguientes. Aporte, si procede, ejemplo significativo de la España actual.**

1. G20; 2. BRICS; 3. Industria 4.0; 4. Ciudad de 15 minutos; 5. Ciudad difusa; 6. Fondo Europeo de Garantía Agraria (FEAGA); 7. Acuíferos; 8. Instalación desaladora; 9. AMOC; 10. Isóbaras.