

O exame consta de **4 preguntas obligatorias**: a primeira de resposta única e as tres seguintes con posibilidade de elección entre apartados.

PREGUNTA 1. A SUSTENTABILIDADE DO MEDIO FÍSICO EN ESPAÑA. (2,5 puntos)

Analice a seguinte nova e as imaxes:

«O fenómeno meteorolóxico da **DINA ou gota fría** é propio do outono na zona mediterránea da Península Ibérica, e conleva graves consecuencias. As intensas choivas, treboadas e fortes ventos xeran inundacións, danos nas infraestruturas, cortes de comunicación e alteracións en servizos públicos, afectando negativamente a economía. Especialmente na Comunidade Valenciana, as precipitacións son extremadamente violentas cada ano.» (eldiario.es 4/09/2023)

Figura 1

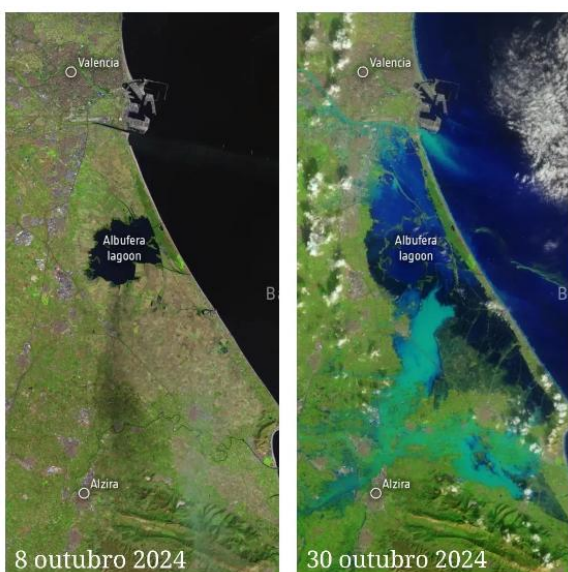
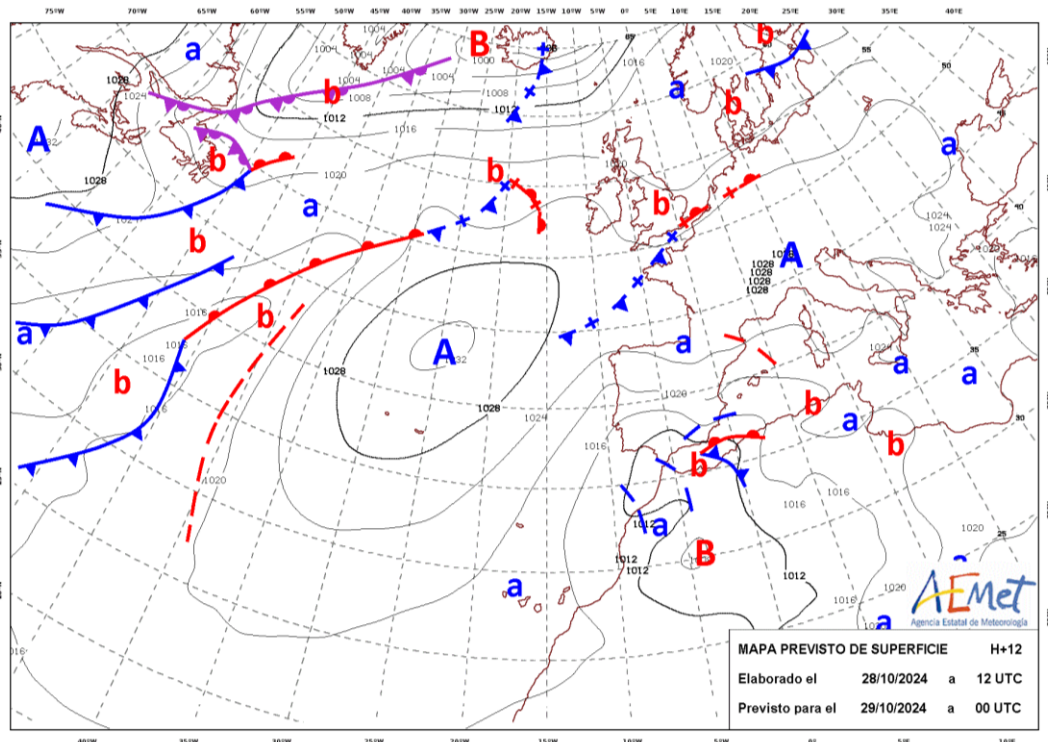


Figura 2. Fonte: Copernicus. Axencia Espacial Europea.



Figura 3. Fonte: Diario de Levante

Está vostede facendo prácticas no arquivo da TVE. Ponse de baixa o presentador do tempo e, sabedora dos seus coñecementos xeográficos, a Dirección do Ente pídelle que o substitúa. Coa información que se achega, **explique aos telespectadores a situación sinóptica do día, as previsións meteorolóxicas para toda a Península, pero sobre todo destaque as posibles consecuencias catastróficas nas rexións levantinas.**

PREGUNTA 2. ORDENACIÓN DO TERRITORIO NO ENFOQUE ECOSOCIAL E ECONÓMICO. (2,5 puntos)

Responda un dos dous apartados seguintes:

2.1. Analice as imaxes e explique as principais características destas paisaxes industriais e os principais obxectivos de cada un deste tipo de espazos.

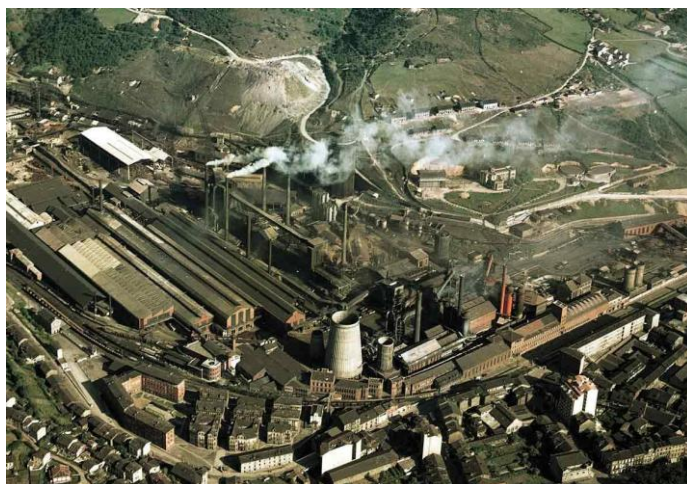


Figura 4. Fonte: galiciapress: San Cibrao das Viñas (Ourense)

Figura 5. Fonte: lamarea.com: Instalacións de Duro Felguera (Asturias)

2.2. Identifique o tipo de documento, os contrastes no plano entre as dúas principais áreas e analíceos, atendendo a: a) forma do plano e características das edificacións; b) diferenzas socio-económicas entre as dúas áreas urbanas; c) problemáticas actuais relacionadas cos cascos históricos. **(2,5 puntos).**



Figura 6. Casco histórico e Ensanche de Pamplona

PREGUNTA 3. ORDENACIÓN DO TERRITORIO NO ENFOQUE ECOSOCIAL E ECONÓMICO. (2,5 puntos)
Responda un dos dous apartados seguintes:

3.1. Identifique o tipo de documento da imaxe e analice a estrutura por sexo e idade da poboación residente en España, facendo especial fincapé nas súas repercusións socioeconómicas e nos sucesos demográficos máis destacados en relación á morfoloxía da gráfica. **(2,5 puntos).**

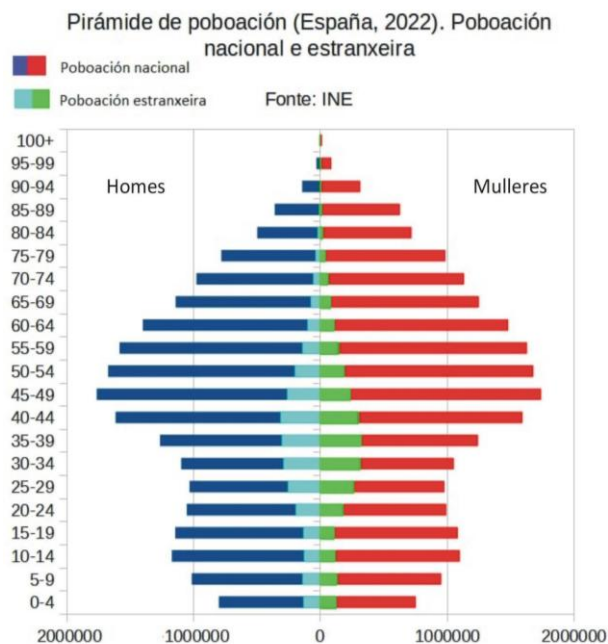


Figura 7. Pirámide de poboación española (2022). Fonte: INE

3.2. Analice o modelo de turismo das imaxes e as súas repercusións a nivel local (demográficas, económicas, sociolóxicas, urbanísticas, ambientais). Explique o crecente fenómeno da «turismofobia». **(2,5 puntos).**



Figura 8. Manga do Mar Menor. Fonte: Diario 16 mediterráneo

PREGUNTA 4. VOCABULARIO XEOGRÁFICO ESPECÍFICO. (2,5 puntos, 0,5 por concepto)

Defina cinco dos dez seguintes conceptos. Achegue, se procede, un exemplo significativo da España actual.

1. G20;
2. BRICS;
3. Industria 4.0;
4. Cidade de 15 minutos;
5. Cidade difusa;
6. Fondo Europeo de Garantía Agraria (FEAGA);
7. Acuíferos;
8. Instalación desalgadora;
9. AMOC;
10. Isóbaras.