

**Convocatoria ordinaria 2026  
DEBUXO ARTÍSTICO II**

O exame consta de **4 preguntas de resposta obrigatoria**: a primeira de 6 puntos, competencial e creativa, a partir dun texto e unha imaxe; as tres restantes de 2, 1 e 1 puntos, para a análise do proceso de elaboración dunha obra de autor. / *El examen consta de 4 preguntas de respuesta obrigatoria: la primera de 6 puntos, competencial y creativa, a partir de un texto y una imagen; las tres restantes de 2, 1 y 1 puntos, para el análisis del proceso de elaboración de una obra de autor.*

**Lea amodo o seguinte fragmento literario de Roth e observe atentamente a obra de Matisse: / Lea despacio el siguiente fragmento literario de Roth y observe atentamente la obra de Matisse:**

*“O sol é mozo e forte, o ceo, alto e dun azul profundo, as árbores, soñadoras, antiquísimas, de cor verde escura. As estradas anchas e brancas levan séculos absorbindo e reflectindo o sol e conducen ás cidades brancas de tellados planos ...” / “El sol es joven y fuerte, el cielo, alto y de un azul profundo, los árboles, soñadores, antiquísimos, de color verde oscuro. Las carreteras anchas y blancas llevan siglos absorbiendo y reflejando el sol y conducen a las ciudades blancas de tejados planos ...”*

ROTH, Joseph (2000): *Las ciudades blancas*. Barcelona: Editorial Minúscula, páx. 15.



**MATISSE, Henri (1905): Landscape at Collioure.** Óleo sobre tea, 38.8 x 46.6 cm. Museum of Modern Art, Nova York. / **MATISSE, Henri (1905): Landscape at Collioure.** Óleo sobre tela, 38.8 x 46.6 cm. Museum of Modern Art, New York.

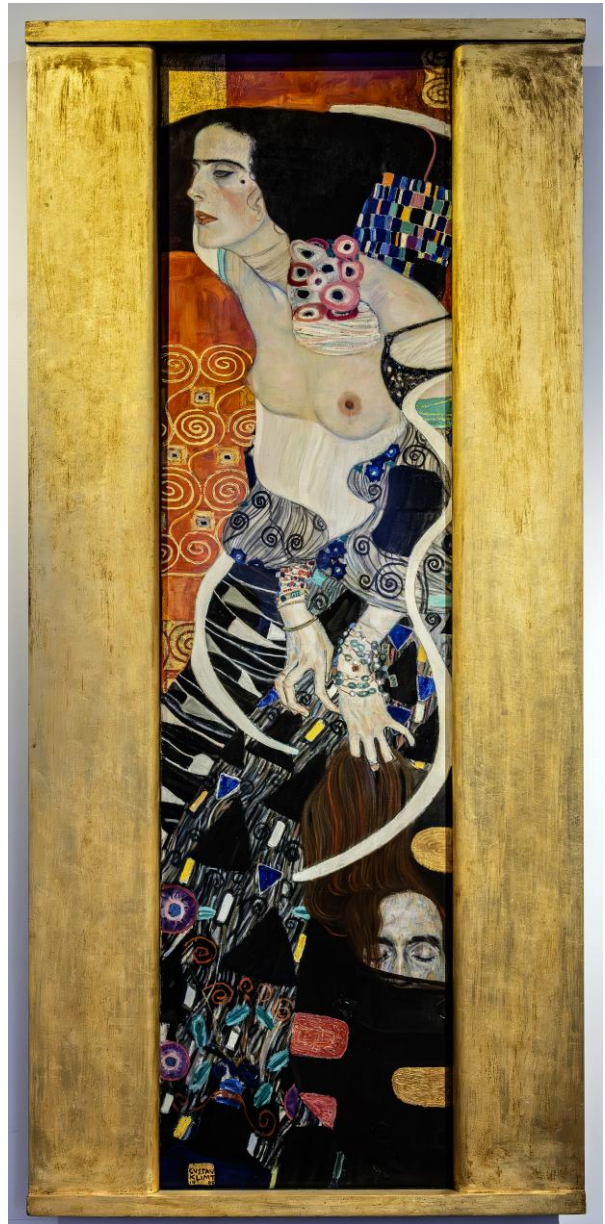
**PREGUNTA 1. A expresión gráfica e os seus recursos elementais. / La expresión gráfica y sus recursos elementales.**

A partir do que lle inspiran o texto e a obra, realice un debuxo creativo de técnica libre. / *A partir de lo que le inspiran el texto y la obra, realice un dibujo creativo de técnica libre. (6 puntos)*

Observe con detalle o bosquejo e a obra “Judith II” de Klimt e responda ás tres preguntas seguintes sen superar, aproximadamente, 12 liñas ou 200 palabras: / *Observe con detalle el boceto y la obra “Judith II” de Klimt y responda a las tres preguntas siguientes sin superar, aproximadamente, 12 líneas o 200 palabras:*



**KLIMT, Gustav** (1908): *Study for the Painting “Judith II”*. Tinta e lapis sobre papel, 54,2 x 34,5cm. Leopold Museum, Viena. / **Klimt, Gustav** (1908): *Study for the Painting “Judith II”*. Tinta y lápiz sobre papel, 54,2 x 34,5 cm. Leopold Museum, Viena



**KLIMT, Gustav** (1909): *Judith II*, Óleo, ouro e prata sobre tea, 46 x 178 cm. Museo d'Arte Moderna di Ca' Pesaro, Venecia. / **Klimt, Gustav** (1909): *Judith II*, Óleo, oro y plata sobre lienzo, 46 x 178 cm. Museo d'Arte Moderna di Ca' Pesaro, Venecia.

**PREGUNTA 2. Concepto e historia do debuxo. Proxectos gráficos colaborativos. / *Concepto e historia del dibujo. Proyectos gráficos colaborativos.***

Analice as imaxes e argumente sobre o sentido da obra e a súa evolución. / *Analice las imágenes y argumente sobre el sentido de la obra y su evolución.* (2 puntos)

**PREGUNTA 3. Debuxo e espazo. / Dibujo y espacio.**

Analice o espazo na obra, a perspectiva e a tridimensionalidade. / *Analice el espacio en la obra, la perspectiva y la tridimensionalidad.* (1 punto)

**PREGUNTA 4. A figura humana. / La figura humana.**

Analice a figura desde a idea inicial ata a execución definitiva. / *Analice la figura desde la idea inicial hasta la ejecución definitiva.* (1 punto)